

## Настройка ВНА и привода ПР-10

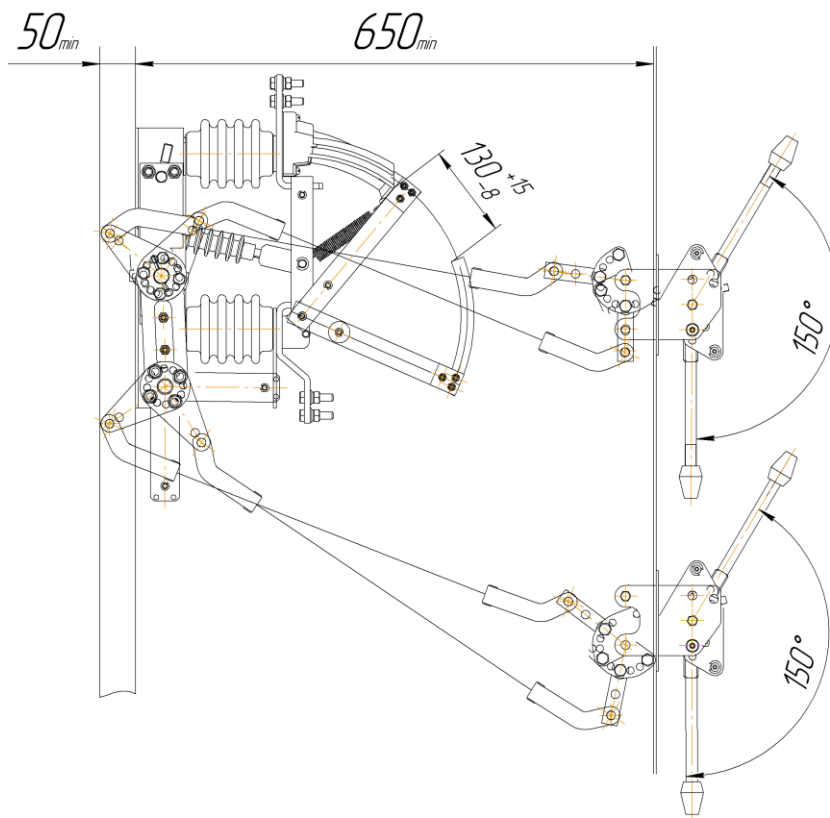


Рис.1 Возможное расположение ВНА с приводом ПР-10. Промежуточные тяги (показаны тонкой линией) в комплект поставки не входят.

## Настройка привода ПР-10.

С выключателем нагрузки ВНА поставляется комплект приводов ПР-10, с соединительными элементами, указанными в таб.1

Таблица 1.

Обозначение	Кол-во, шт.	Внешний вид
Вилка ВГ-21/16	4	
Ось	4	
Стопорные шайбы	8	
Рычаг сектор	2	

Приводы ПР-10 отличаются друг от друга длиной рукоятки, цветом рукоятки.

Привод с более длинной рукояткой используется для оперирования главными ножами выключателя. Привод с красной и короткой рукояткой используется для оперирования ножами заземления.



На корпусе привода предусмотрены два положения установки сектора. На секторе имеются отверстия для регулировки положения привода относительно выключателя.

Привод с короткой и красной рукояткой.



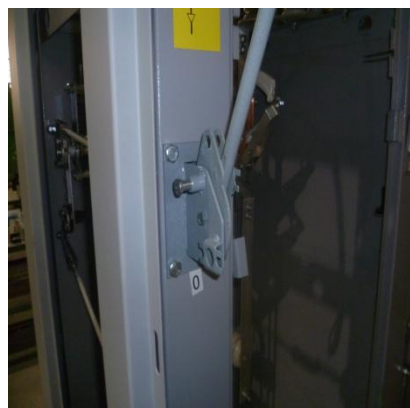
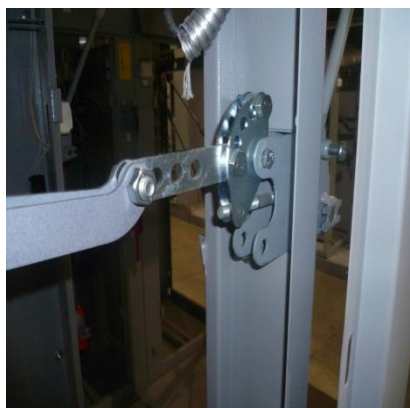
Для сочленения привода и выключателя понадобится тяга. Тяга состоит из шпильки, определенного размера, с резьбой М16 и длиной резьбы не менее 50 мм., и вилок показанных на фото ниже.



Фото тяги в сборе. Понадобятся две контр-гайки М16.



Установка привода ПР-10 для оперирования главными ножами выключателя.



Установка сектора рычага и соединение тягой в сборе с приводом



Установка привода ПР-10 для оперирования заземляющими ножами выключателя.



Установка сектора рычага и соединение тягой в сборе с приводом

