

Корпуса щитов ввода и учета электроэнергии металлические серии ЩУ



Металлические корпуса ЩУ предназначены для сборки щитов учета электроэнергии с использованием модульной аппаратуры, для ввода и учета электроэнергии, а также для защиты сетей напряжением 220/380 В от токов перегрузки и короткого замыкания.



Преимущества

- удобство монтажа и эксплуатации;
- реализация любых технических решений на токи до 100 А;
- защита от проникновения грязи и воды при открытии дверцы;
- устойчивость геометрии к внешним воздействиям;
- долговечность обеспечивается повышенной коррозионной стойкостью.

Особенности конструкции



Монтажная рейка для крепления шин.



Уплотнитель из вспененного полиуретана.



Защитный желоб.

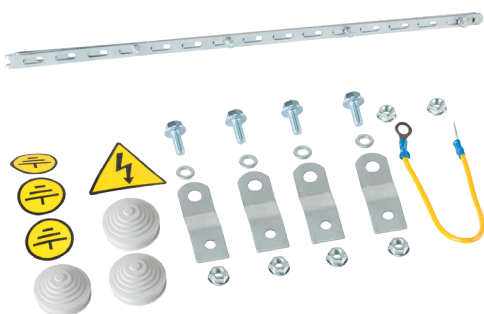


Оперативная панель имеет окно для снятия показаний электросчетчика и прорезь для доступа к аппарату. Крепится к корпусу при помощи петель и запирается индивидуальным замком-защелкой.



Полностью проваренные швы.

Комплектация



Кронштейны для крепления к стене;
метизы;
знаки электробезопасности;
проводник заземления;
сальники.

Структура условного обозначения

ЩУ-Х₁/Х₂-Х₃-Х₄хХ₅хХ₆-Х₇...-Х₈...-КЭАЗ

ЩУ	- Обозначение серии корпуса:
Х₁	- Обозначение типа счетчика: 1 - однофазный; 3 - трехфазный
Х₂	- Обозначение количества счетчиков
Х₃	- Обозначение модификации: 0 - с одной внешней дверцей; 1 - с оперативной панелью в виде дверцы
Х₄хХ₅хХ₆	- Обозначение габаритов корпуса (ВхШхГ)
Х₇...	- Обозначение степени защиты: IP54
Х₈...	- Обозначение климатического исполнения и категории размещения: УХЛ2
КЭАЗ	- Торговая марка






Пример записи обозначения корпуса металлического щита учетного с одним трехфазным счетчиком, оперативной панелью, габаритами 445х400х150, степень защиты IP54, климатического исполнения и категории размещения УХЛ2, торговой марки КЭАЗ:

Корпус металлический ЩУ-3/1-1-445х400х150-IP54-УХЛ2-КЭАЗ

Технические характеристики

Наименование параметра	Значение параметра
Вид установки	Навесной
Толщина металла корпуса	1,0 мм
Номинальный ток	До 100 А
Тип применяемых аппаратов	Модульные
Степень защиты	IP54
Климатическое исполнение и категория размещения	УХЛ2 для IP54
Тип покрытия	Порошковое, шагреня
Цвет	RAL 7035
Угол открытия двери	Не менее 95°

Артикулы

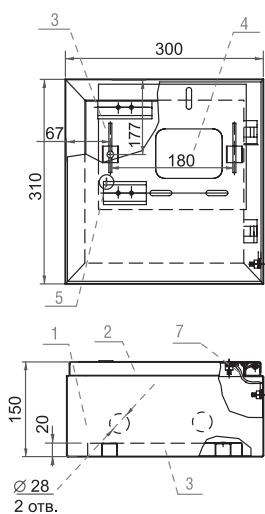
	Наименование	Степень защиты	Тип счетчика	Максимальное количество модулей	Цвет	Вес, кг	Артикул
	Корпус металлический ЩУ-1/1-0-310х300х150-IP54-УХЛ2-КЭАЗ	IP54	1	6 (2,4)	RAL 7032	5,3	243787
	Корпус металлический ЩУ-1/1-1-310х300х150-IP54-УХЛ2-КЭАЗ	IP54	1	6 (2,4)	RAL 7032	6,3	243788
	Корпус металлический ЩУ-3/1-0-395х310х150-IP54-УХЛ2-КЭАЗ	IP54	3	12 (4, 4,4)	RAL 7032	5,6	243789
	Корпус металлический ЩУ-3/1-1-445х400х150-IP54-УХЛ2-КЭАЗ	IP54	3	12 (4, 4,4)	RAL 7032	9,5	243790
	Комплект монтажа к столбу КМКС-КЭАЗ (комплект 2 шт.)					0,4	243791

Комплект поставки

Наименование	Количество на один корпус, шт.	
	без операт. панели	С операт. панелью
Корпус металлический	1	
Замок и комплект ключей	1	
Информационное окно	1	
Панель монтажная с установленными Din-рейками на соответствующее число аппаратов	1	
Оперативная панель	-	1
Полоса под Din-рейку	-	1
Din-рейка		+
Проводник заземления	1	
Сальники		+
Комплект крепления к стене	1	
Знак-наклейка «Осторожно! Электрическое напряжение»	1	
Знак-наклейка «Заземление»		2

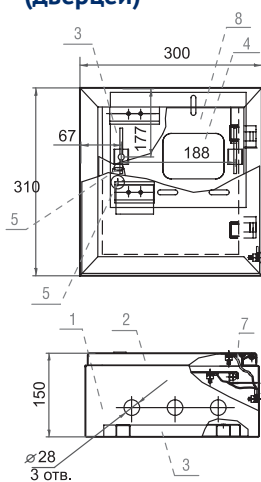
Габаритные и установочные размеры

**ЩУ 1/1-0
без оперативной панели**



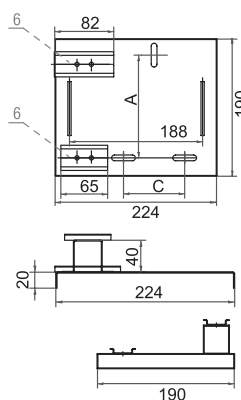
- 1 - корпус;
- 2 - дверь;
- 3 - панель;
- 4 - окно;
- 5 - замок;

**ЩУ 1/1-0
с оперативной панелью
(дверцей)**

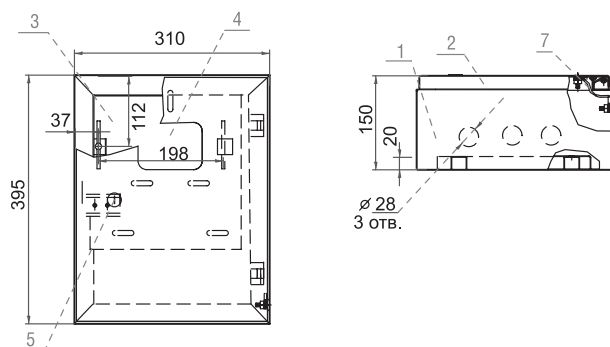


- 6 - DIN-рейка;
- 7 - провод заземления;
- 8 - дверь внутренняя.

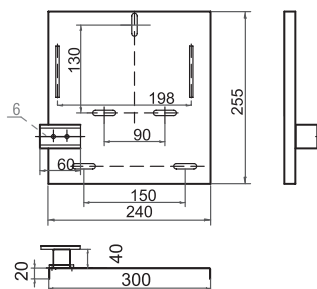
**Монтажная панель
ЩУ 1/1**



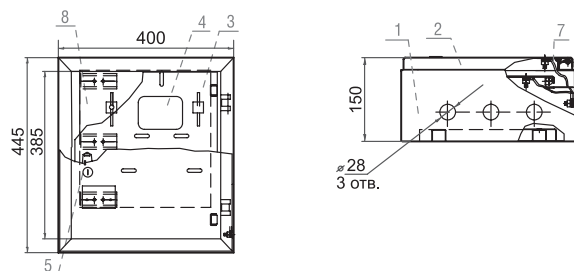
ЩУ 3/1-0 без оперативной панели



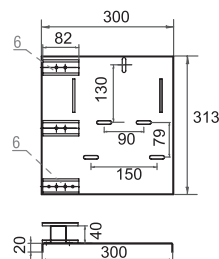
Монтажная панель ЩУ 3/1-0



ЩУ 3/1-1 с оперативной панелью (дверцей)



Монтажная панель ЩУ 3/1-0



Наименование	Габаритные размеры, мм			Габаритные размеры монтажной панели, мм	Посадочное отверстие под счетчик (АХС), мм	Количество вводов, шт.	Диаметр ввода (d), мм
	Высота	Ширина	Глубина				
ЩУ-1/1-0-310x300x150-IP54-УХЛ2	310	300	150	190x224	142x85	2 снизу	28
ЩУ-1/1-1-310x300x150 IP54-УХЛ2	310	300	150	190x224	142x85	3 снизу	28
ЩУ-3/1-0-395x310x150-IP54-УХЛ2	395	310	150	255x240	130x90	3 снизу	28
ЩУ-3/1-1-445x400x150-IP54-УХЛ2	445	400	150	313x300	130x90	3 снизу	28
КМКС (комплект 2 шт.)	15	1250	-				