

КОНТАКТЫ ОПЕРЕЖАЮЩЕГО ДЕЙСТВИЯ В ПРИВОД РУЧНОЙ ДИСТАНЦИОННЫЙ

OptiMat D100 – D630

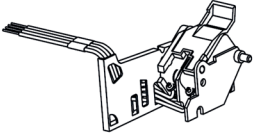


OPTIMA
KEAZ

EAC

1. КОМПЛЕКТ ПОСТАВКИ

Комплект поставки контактов опережающего действия в привод ручной дистанционный OptiMat D100, D160, D250, D400, D630 (далее – контакты опережающего действия) представлен в таблице 1.

Таблица 1 – Комплектность

Наименование	Изображение	Буквенное обозначение	Количество
Блок контактов		А	1 шт.
Прижим		Б	1 шт.
Винт ST 2,9x13		В	2 шт.

2. МОНТАЖ

Монтаж контактов опережающего действия представлен на рисунках 1 и 2.

Перед установкой контактов опережающего действия перевести ручной дистанционный привод в положение «включено».

Рисунок 1 – Установка контактов опережающего действия в привод ручной дистанционный OptiMat D100, D160, D250

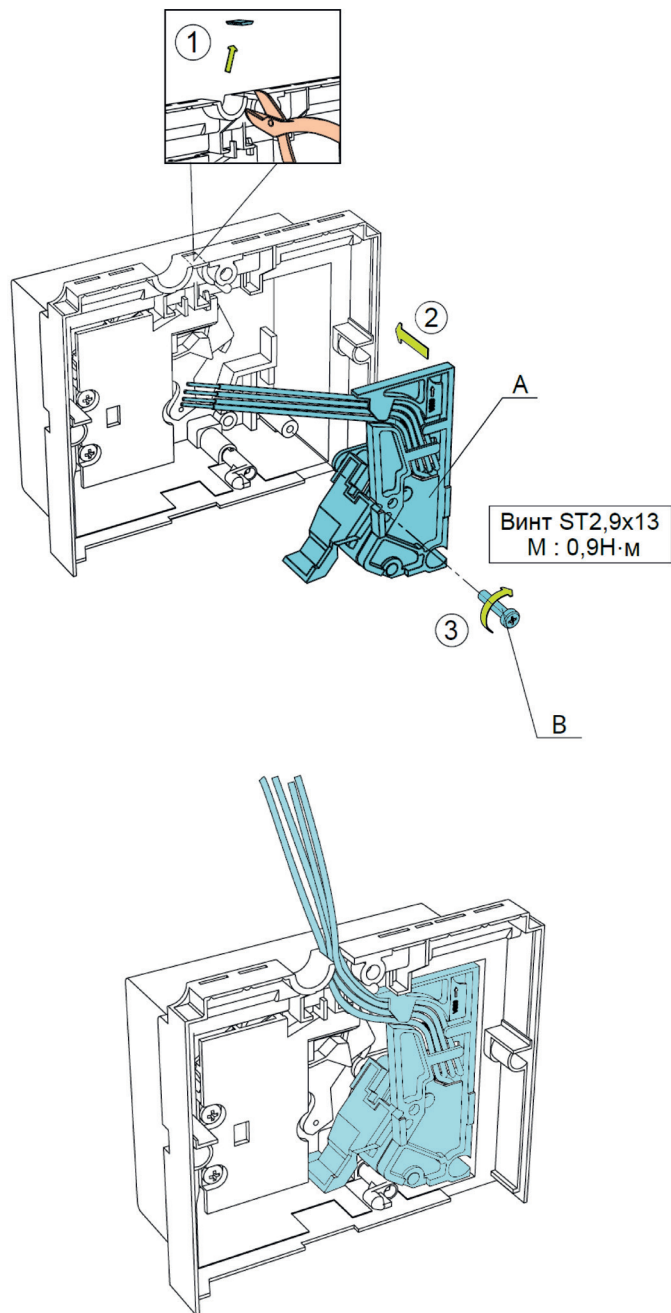


Рисунок 2 – Установка контактов опережающего действия в привод ручной дистанционный OptiMat D400, D630

