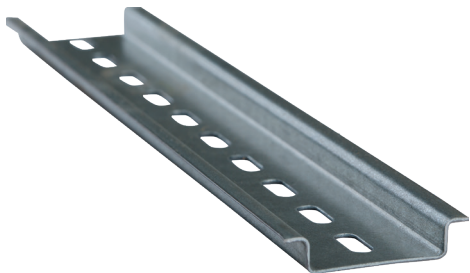


↗ DIN-рейки

Соответствуют требованиям стандарта ГОСТ Р МЭК 60715-2003





DIN-рейка предназначена для крепления автоматических выключателей, устройств защитного отключения и другой модульной аппаратуры. Изготовлена из углеродистой, оцинкованной перфорированной стали. Главное преимущество любого электрощита с DIN-рейками — это удобство и простота при установке внутри щита или шкафа различных аппаратов.



► Преимущества серии

- ↗ температура окружающей среды от -60 до +60 °C;
- ↗ материал — оцинкованная углеродистая сталь;
- ↗ среднее значение влажности — не более 90%;
- ↗ толщины 0,8 и 1 мм.

► Артикулы

Внешний вид	Название изделия	Длина, мм	Толщина, мм	Глубина, мм	Кол-во в упаковке, шт.	Артикул
	DIN-рейка оцинкованная-(75 мм)х0,8мм-КЭА3	75	0,8	7,5	50	234363
	DIN-рейка оцинкованная-(75 мм)х1,0мм-КЭА3		1	7,5	48	234393
	DIN-рейка оцинкованная-(100 мм)х0,8мм-КЭА3	100	0,8	7,5	50	234367
	DIN-рейка оцинкованная-(100 мм)х1,0мм-КЭА3		1	7,5	48	234380
	DIN-рейка оцинкованная-(110 мм)х0,8мм-КЭА3	110	0,8	7,5	50	234368
	DIN-рейка оцинкованная-(110 мм)х1,0мм-КЭА3		1	7,5	48	234381
	DIN-рейка оцинкованная-(130 мм)х0,8мм-КЭА3	130	0,8	7,5	50	234369
	DIN-рейка оцинкованная-(130 мм)х1,0мм-КЭА3		1	7,5	48	234382
	DIN-рейка оцинкованная-(150 мм)х0,8мм-КЭА3	150	0,8	7,5	50	234370
	DIN-рейка оцинкованная-(150 мм)х1,0мм-КЭА3		1	7,5	48	234383
	DIN-рейка оцинкованная-(200 мм)х0,8мм-КЭА3	200	0,8	7,5	50	234371
	DIN-рейка оцинкованная-(200 мм)х1,0мм-КЭА3		1	7,5	48	234384
	DIN-рейка оцинкованная-(225 мм)х0,8мм-КЭА3	225	0,8	7,5	50	234372
	DIN-рейка оцинкованная-(225 мм)х1,0мм-КЭА3		1	7,5	48	234385
	DIN-рейка оцинкованная-(250 мм)х0,8мм-КЭА3	250	0,8	7,5	50	234373
	DIN-рейка оцинкованная-(250 мм)х1,0мм-КЭА3		1	7,5	48	234386
	DIN-рейка оцинкованная-(300 мм)х0,8мм-КЭА3	300	0,8	7,5	50	234374
	DIN-рейка оцинкованная-(300 мм)х1,0мм-КЭА3		1	7,5	48	234387
	DIN-рейка оцинкованная-(600 мм)х0,8мм-КЭА3	600	0,8	7,5	20	234375
	DIN-рейка оцинкованная-(600 мм)х1,0мм-КЭА3		1	7,5	18	234388
	DIN-рейка оцинкованная-(1000 мм)х0,8мм-КЭА3	1000	0,8	7,5	20	234376
	DIN-рейка оцинкованная-(1000 мм)х1,0мм-КЭА3		1	7,5	18	234389
	DIN-рейка оцинкованная-(1250 мм)х0,8мм-КЭА3	1250	0,8	7,5	20	234377
	DIN-рейка оцинкованная-(1250 мм)х1,0мм-КЭА3		1	7,5	18	234390
DIN-рейка оцинкованная-(1400 мм)х0,8мм-КЭА3	1400	0,8	7,5	20	234378	
DIN-рейка оцинкованная-(1400 мм)х1,0мм-КЭА3		1	7,5	18	234391	
DIN-рейка оцинкованная-(2000 мм)х0,8мм-КЭА3	2000	0,8	7,5	20	234379	
DIN-рейка оцинкованная-(2000 мм)х1,0мм-КЭА3		1	7,5	18	234392	
	DIN-рейка оцинкованная-15,0x1,0мм-(225 мм)-КЭА3	225	1	15	30	350575
	DIN-рейка оцинкованная-15,0x1,0мм-(1000 мм)-КЭА3	1000	1	15	10	350576
	DIN-рейка оцинкованная-15,0x1,0мм-(2000 мм)-КЭА3	2000	1	15	10	350577