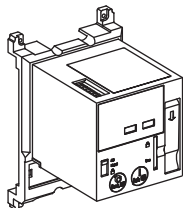


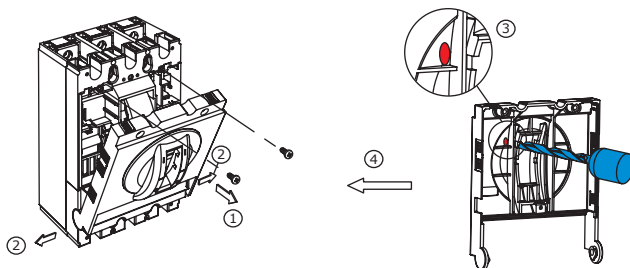
## Инструкция по монтажу привода моторного Серия OptiMat T

### Содержимое в упаковке



Тип	Винт	Прокладка
ESMO T125-T160	M3x4	x2
ESMO T250	M3x4	x2
ESMO T400-T630	M4x4	x2

### Подготовка выключателя к установке привода моторного



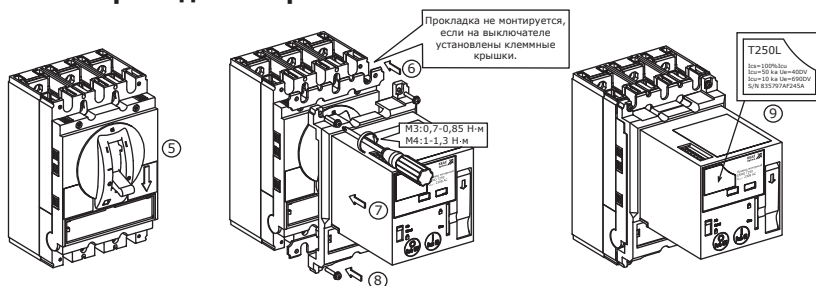
Открутите винты (1).

Поверните крышку на 45° и отсоедините ее от корпуса (аккуратно потяните фиксаторы крышки в стороны) (2).

По центру метки просверлите отверстие сверлом Ø7,5 (3).

Установите крышку на корпус выключателя. Закрепите ее винтами с моментом затяжки T125, T160, T250 – 0,7-0,85 Н·м T400, T630 – 1-1,3 Н·м (4).

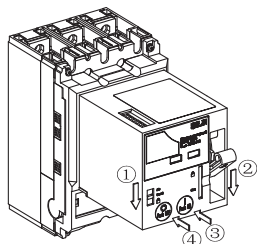
### Установка привода моторного



Для избежания повреждения выключателя:

1. Перед монтажом выключатель должен находиться в положении «Взведено».  
Привод моторный в положении «CHARGED (Взведено)»
2. Рукоятка выключателя должна быть расположена в направляющей привода моторного.

## Ручной режим управления приводом моторным



 Кнопка включения	 Кнопка отключения
Указатель коммутационного положения выключателя («OFF» - отключен/«ON» - включен) 	Указатель состояния пружины включения привода («CHARGED (Введено)/DISCHARGED (Не введено)») 

Когда переключатель «Auto/Manual (Авто/ручной)» находится в ручном режиме, управление осуществляется с помощью кнопок включения и отключения; взвод пружины включения привода осуществляется рычагом ручного взвода (2) - 9 манипуляций. Указатель состояния пружины включения привода показывает «Введено».

1. Взвод пружины включения рычагом ручного взвода (2) - 9 манипуляций. Указатель состояния пружины включения привода показывает «Введено».
2. Включение выключателя осуществляется нажатием кнопки включения (3). Выключатель находится в коммутационном положении «Включен».

Указатель коммутационного положения выключателя показывает «ON» - включен.

Указатель состояния пружины включения привода показывает «Не введено».

3. Отключение выключателя осуществляется нажатием кнопки отключения (4).

Указатель коммутационного положения выключателя показывает «OFF» - выключен.

## Автоматический режим управления приводом моторным

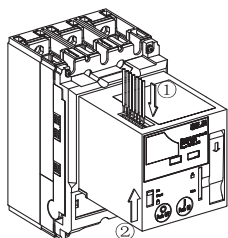



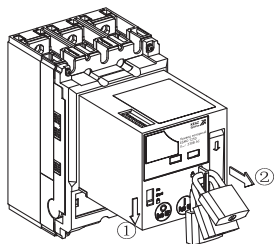
Схема управления приводом



Убедитесь, что пружина взведена. Если она не взведена, взведите ее в ручную или подачей команды отключения на привод. Переключатель «Auto/Manual (Авто/ручной)» должен находиться в автоматическом режиме. Включение выключателя осуществляется подачей команды с пульта замыканием цепи команды включения. Отключение выключателя осуществляется подачей команды с пульта управления замыканием цепи команды выключения. Запрещено подключать напряжение к S1, S2, S4.


Защитка провода 4-6 мм  
Технические характеристики  
провода при DC 24 В  
Поперечное сечение 1,5 мм<sup>2</sup> ≤ I ≤ 150 А  
Поперечное сечение 2,5 мм<sup>2</sup> ≤ I ≤ 250 А

## Установка навесного замка



Переключатель «Auto/Manual» должен находиться в режиме «Заблокировано». Выключатель может быть заблокирован навесным замком, когда рычаг блокировки вытяннут (2). Заблокированный выключатель не может быть включен ручным или автоматическим способом. Замки в комплект поставки не входят.



	Диаметр	Количество замков
	Ø4 (ESMO T125-T160-T250) Ø4-06 (ESMO T400-T630)	$\leq 3$



**QR код руководства по эксплуатации привода моторного ESMO OptiMat T**