

Рисунок В.1 – Габаритные, установочные и присоединительные размеры корпуса ЩУРН-ПРО-1-МП/4-292x353x137-IP66-УХЛ1 (код 367473)

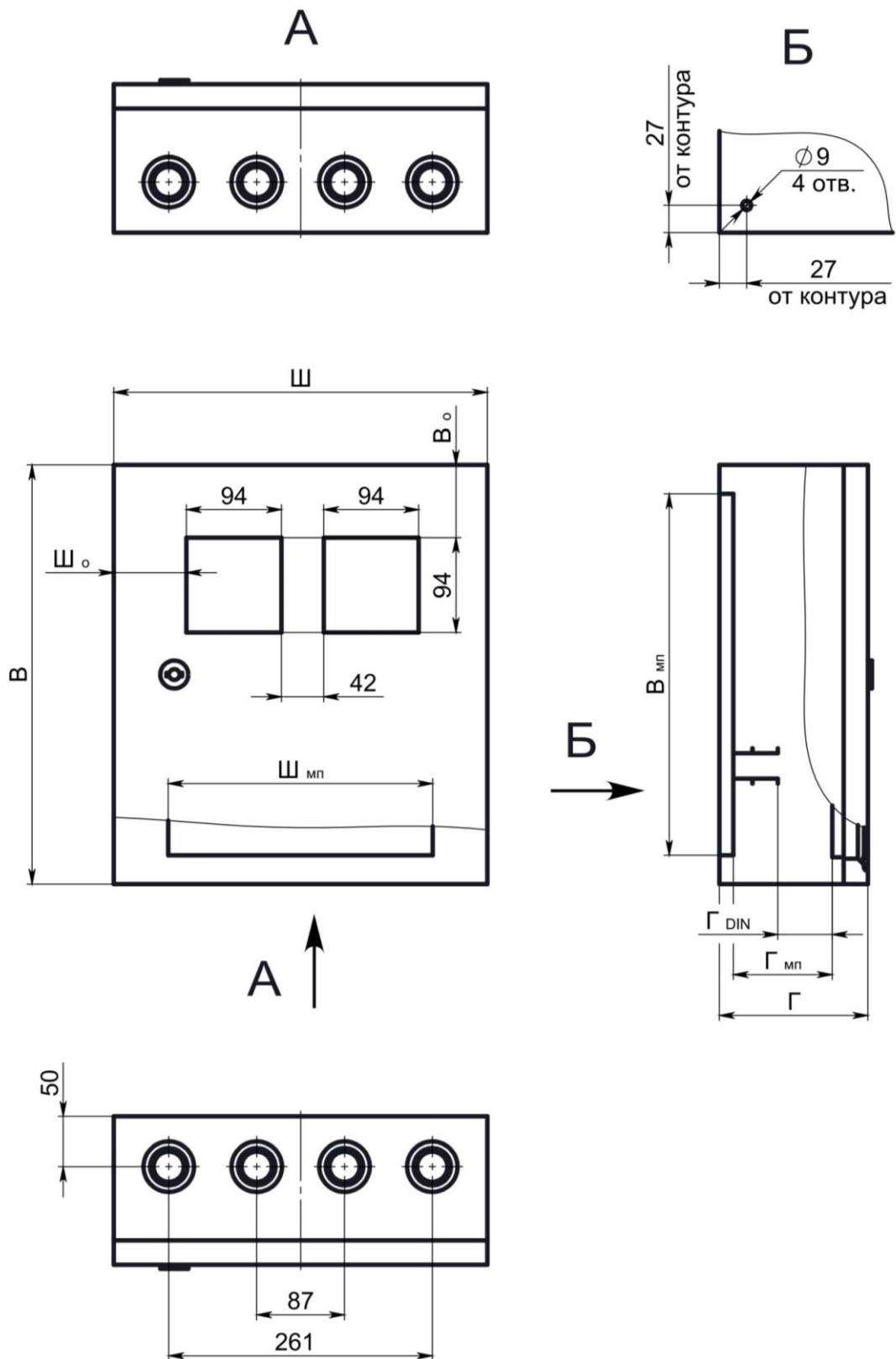


Рисунок В.2 – Габаритные, установочные и присоединительные размеры корпуса ЩУРН-ПРО-1х2-МП/7-415х370х147-IP66-УХЛ1 (код 367474)

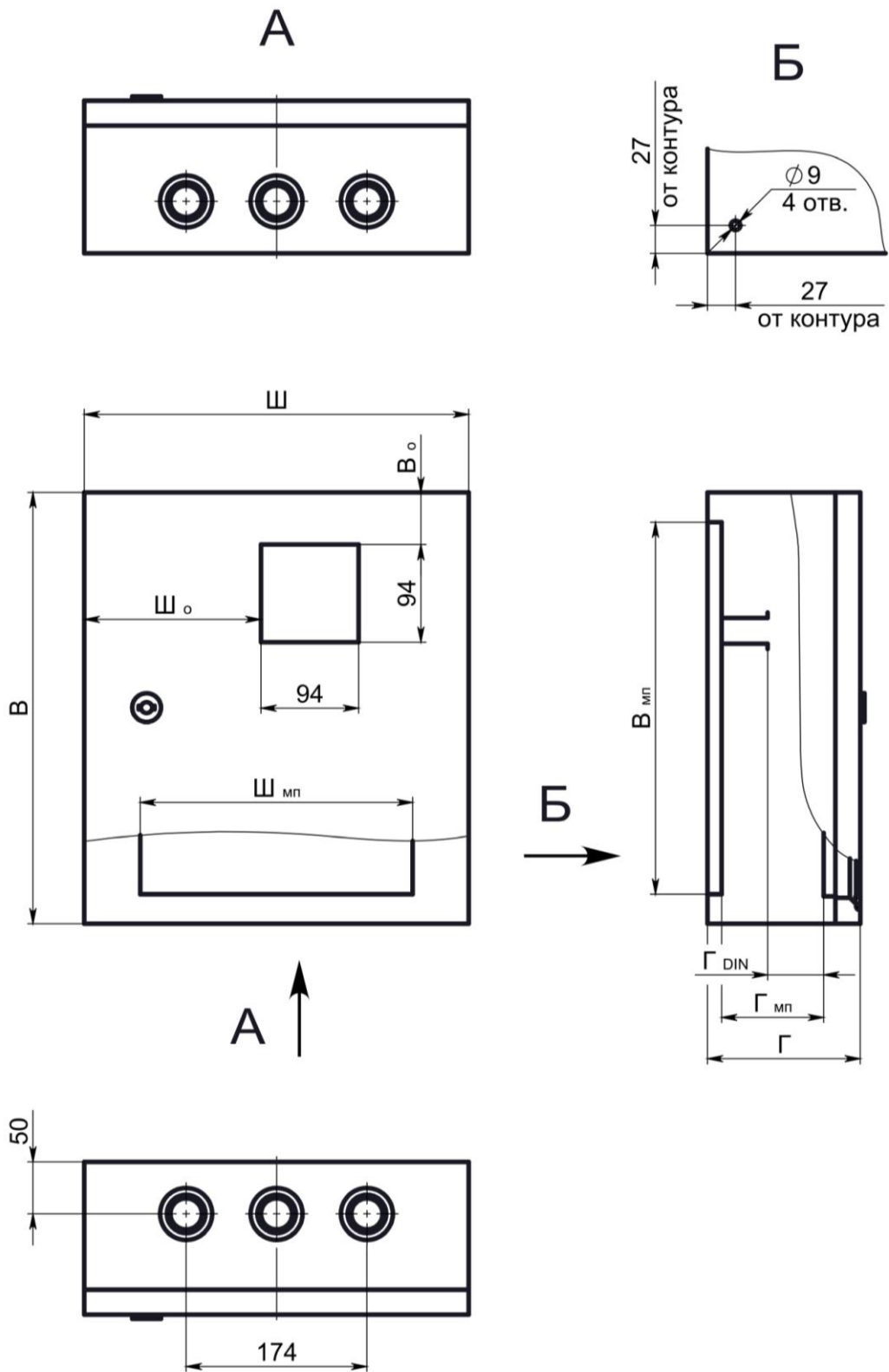


Рисунок В.3 – Габаритные, установочные и присоединительные размеры корпуса ЩУРН-ПРО-3-МП/8-415x370x147-IP66-УХЛ1 (код 367475)

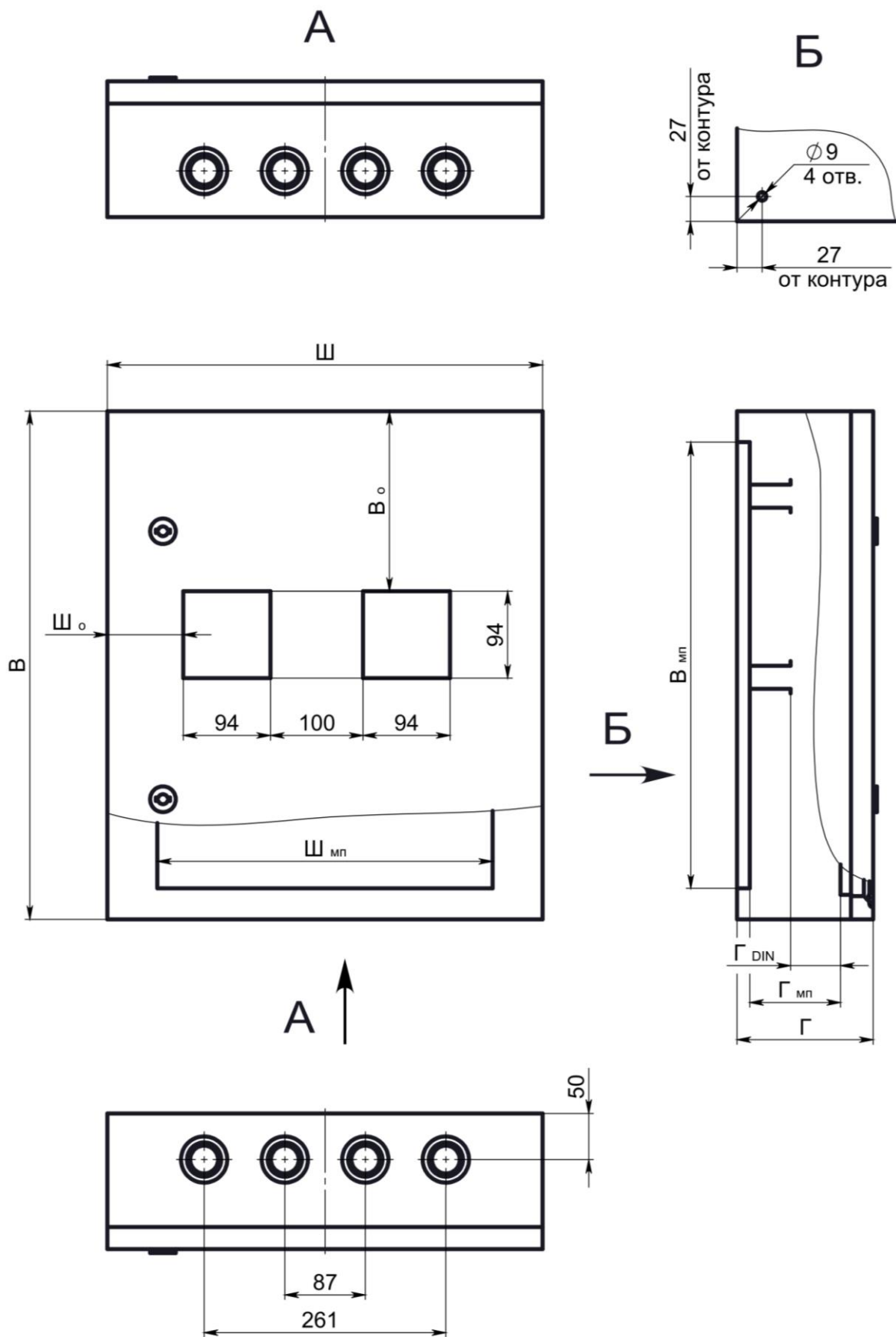


Рисунок В.4 – Габаритные, установочные и присоединительные размеры корпуса ЩУРН-ПРО-3х2-МП/18-550х470х147-IP66-УХЛ1 (код 367476)

Т а б л и ц а **В.1** – Габаритные, установочные и присоединительные размеры корпусов ЩУРН-ПРО

Код	Наименование	Размеры, мм									Окно 94x94 мм, шт.	Рису- нок
		В	Ш	Г	В _о	Ш _о	В _{мп}	Ш _{мп}	Г _{мп}	Г _{DIN}		
367473	ЩУРН-ПРО-1-МП/4-292x353x137-IP66-УХЛ1	292	353	137	42	72	261	245	88	54	1	В.13
367474	ЩУРН-ПРО-1x2-МП/7-415x370x147-IP66-УХЛ1	415	370	147	72	72	358	262	98	54	2	В.14
367475	ЩУРН-ПРО-3-МП/8-415x370x147-IP66-УХЛ1	415	370	147	50	170	358	262	98	54	1	В.15
367476	ЩУРН-ПРО-3x2-МП/18-550x470x147-IP66-УХЛ1	550	470	147	195	82	483	362	98	54	2	В.16

Т а б л и ц а **В.2** – Наименования и обозначения фальшпанелей корпусов ЩУРН-ПРО

Наименование фальшпанели	Обозначение фальшпанели	Применение	Код корпуса
Фальшпанель корпуса ЩУРН-ПРО-1-МП/4-292x353x137-IP66-УХЛ1	ФП 367473	ЩУРН-ПРО-1-МП/4-292x353x137-IP66-УХЛ1	367473
Фальшпанель корпуса ЩУРН-ПРО-1x2-МП/7-415x370x147-IP66-УХЛ1	ФП 367474	ЩУРН-ПРО-1x2-МП/7-415x370x147-IP66-УХЛ1	367474
Фальшпанель корпуса ЩУРН-ПРО-3-МП/8-415x370x147-IP66-УХЛ1	ФП 367475	ЩУРН-ПРО-3-МП/8-415x370x147-IP66-УХЛ1	367475
Фальшпанель корпуса ЩУРН-ПРО-3x2-МП/18-550x470x147-IP66-УХЛ1	ФП 367476	ЩУРН-ПРО-3x2-МП/18-550x470x147-IP66-УХЛ1	367476

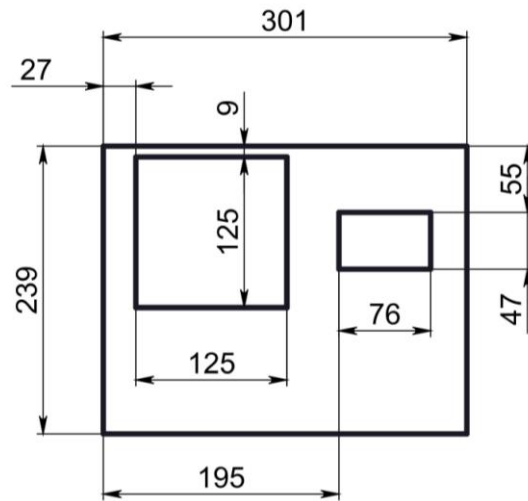


Рисунок В.5 – Габаритные, установочные и присоединительные размеры
ФП 367473

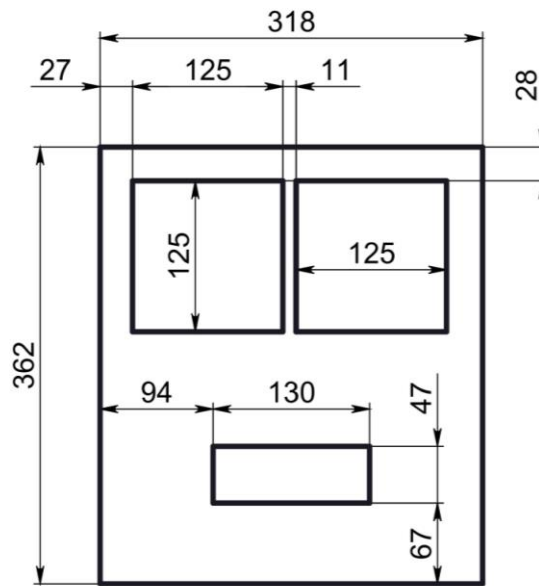


Рисунок В.6 – Габаритные, установочные и присоединительные размеры
ФП 367474

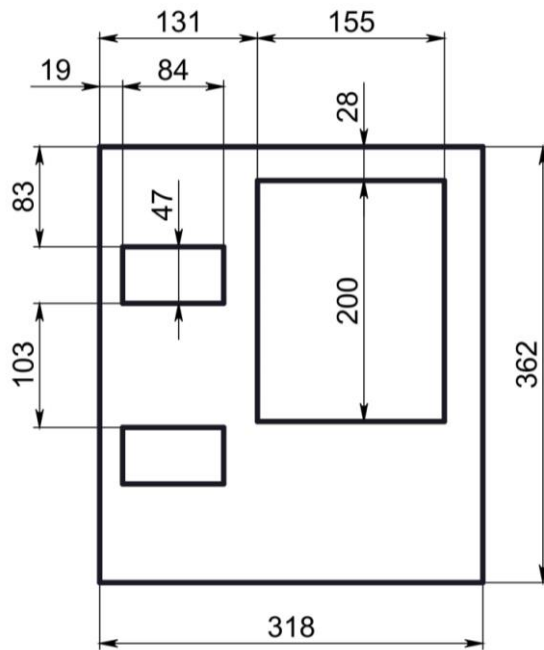


Рисунок В.7 – Габаритные, установочные и присоединительные размеры
ФП 367475

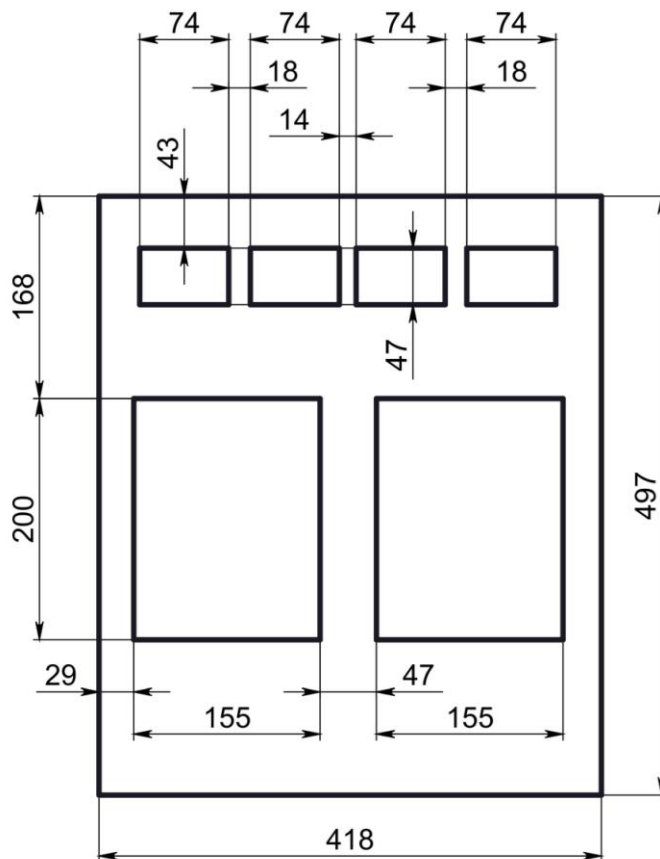


Рисунок В.8 – Габаритные, установочные и присоединительные размеры
ФП 367476