

**ДРОССЕЛИ СЕТЕВЫЕ СЕРИИ**

**OptiCor IDS**

**ДРОССЕЛИ МОТОРНЫЕ СЕРИИ**

**OptiCor IDM**

# 1 НАЗНАЧЕНИЕ

Дроссели сетевые серии OptiCor IDS (далее – сетевые дроссели) предназначены для снижения бросков токов входной цепи частотного преобразователя при колебаниях напряжения в сети, а также для снижения выброса гармонических искажений в сеть.

Дроссели моторные серии OptiCor IDM (далее – моторные дроссели) предназначены для снижения скорости нарастания выходного напряжения на выходе частотного преобразователя, снижают выбросы напряжения на клеммах двигателя при использовании длинного кабеля двигателя (свыше 40-60 метров).

Условия эксплуатации:

Закрытые взрывобезопасные помещения без агрессивных паров и газов, при атмосферном давлении от 80 до 106 кПа, с температурой в диапазоне от минус 10 °С до плюс 45 °С и относительной влажностью от 5 до 90 %, без конденсации влаги. Максимальная высота над уровнем моря – 1000 м. Снижение тока нагрузки при частоте коммутации до 4 кГц – 100 %  $I_n$  преобразователя частоты; 16 кГц – 35 %  $I_n$  преобразователя частоты.

## Структура условного обозначения

### Дроссель сетевой OptiCor IDS- $X_1$ - $X_2$ - $X_3$

OptiCor – Суббренд

IDS – Тип

$X_1$  – Номинальная мощность, кВт (пример, 2К2)

$X_2$  – Номинальный ток, А

$X_3$  – Номинальное напряжение, В

### Дроссель моторный OptiCor IDM- $X_1$ - $X_2$ - $X_3$

OptiCor – Суббренд

IDM – Тип

$X_1$  – Номинальная мощность, кВт (пример, 37К)

$X_2$  – Номинальный ток, А

$X_3$  – Номинальное напряжение, В

## Модельный ряд сетевых и моторных дросселей

Сетевой дроссель		Моторный дроссель	
Модель	Индуктивность, мГн	Модель	Индуктивность, мГн
IDS-2К2-5,8-380	0,91	IDM-2К2-5,1-380	0,531
IDS-4К-10,5-380	0,883	IDM-4К-8,8-380	0,345

IDS-5K5-15,5-380	0,544	IDM-5K5-13-380	0,302
IDS-7K5-20,5-380	0,405	IDM-7K5-17-380	0,196
IDS-11K-26-380	0,248	IDM-11K-25-380	0,148
IDS-15K-35-380	0,213	IDM-15K-32-380	0,108
IDS-18K5-38,5-380	0,174	IDM-18K5-37-380	0,093
IDS-22K-46,5-380	0,145	IDM-22K-45-380	0,082
IDS-30K-62-380	0,112	IDM-30K-60-380	0,05
IDS-37K-76-380	0,094	IDM-37K-75-380	0,05
IDS-45K-92-380	0,072	IDM-45K-90-380	0,036
IDS-55K-113-380	0,049	IDM-55K-110-380	0,033
IDS-75K-157-380	0,044	IDM-75K-152-380	0,025
IDS-90K-180-380	0,038	IDM-90K-176-380	0,022
IDS-110K-214-380	0,035	IDM-110K-210-380	0,02
IDS-132K-256-380	0,029	IDM-132K-253-380	0,017
IDS-160K-305-380	0,027	IDM-160K-300-380	0,014
IDS-185K-344-380	0,022	IDM-185K-340-380	0,014
IDS-200K-383-380	0,02	IDM-200K-380-380	0,01
IDS-220K-425-380	0,018	IDM-220K-420-380	0,011
IDS-250K-484-380	0,016	IDM-250K-480-380	0,009
IDS-280K-543-380	0,015	IDM-280K-540-380	0,009
IDS-315K-605-380	0,014	IDM-315K-600-380	0,009

## 2 ТЕХНИЧЕСКИЕ ХАРАКТЕРИСТИКИ

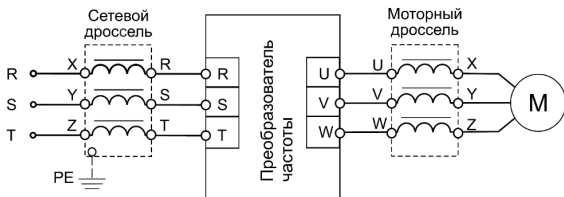
Параметр	Сетевой дроссель	Моторный дроссель
Рабочая частота, Гц	47 - 63	0...60
Рабочее напряжение, В	440	
Максимальный ток, А	1,5x I <sub>n</sub> (60 с)	
Способ охлаждения	Естественное воздушное	
Рабочая температура	от -10 °С до +40 °С*	
Исполнение	Открытое	
Степень защиты	IP00	
Режим работы	Продолжительный	
*Возможность использования до плюс 55 °С с понижением характеристик на 2 %.		

2.1 Габаритны размеры и масса дросселей приведены в приложении А.

### 3 МОНТАЖ И ЭКСПЛУАТАЦИЯ

Дроссели крепятся на несущую поверхность в вертикальном или горизонтальном положении с обеспечением доступа равного количества охлаждающего воздуха к катушке и магнитопроводу каждой фазы.

Схемы подключений дросселя к преобразователю частоты:



### 4 ТЕХНИЧЕСКОЕ ОБСЛУЖИВАНИЕ

4.1 В зависимости от условий эксплуатации необходимо производить периодический осмотр дросселей.

4.2 При обычных условиях эксплуатации дроссели достаточно осматривать не реже одного раза в три месяца.

4.3 При отключенном напряжении проверить:

- внешний вид;
- крепление на монтажной панели;
- состояние подсоединенных проводов;
- состояние затяжки болтов.

4.4 Дроссели в условиях эксплуатации неремонтопригодны.

При обнаружении неисправности дроссели подлежат замене.

### 5 ТРЕБОВАНИЯ БЕЗОПАСНОСТИ

Эксплуатация дросселей должна производиться в соответствии с "Межотраслевыми правилами по охране труда (правилами безопасности) при эксплуатации электроустановок".

По способу защиты от поражения электрическим током прибор соответствует классу I по ГОСТ 12.2.007.0-75.

## **6 ТРАНСПОРТИРОВАНИЕ И ХРАНЕНИЕ**

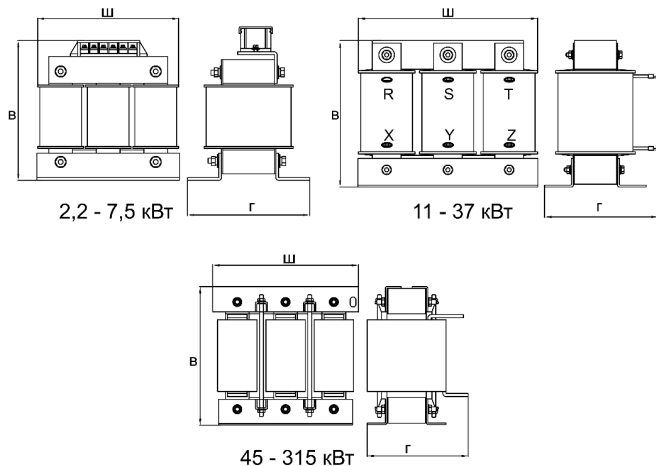
6.1 Транспортирование дросселей в части воздействия механических факторов осуществляется по группе С и Ж ГОСТ 23216 при температуре от минус 20 °С до плюс 60 °С.

6.2 Транспортирование дросселей допускается любым видом крытого транспорта, обеспечивающим предохранение упакованных дросселей от механических повреждений, загрязнения и попадания влаги.

6.3 Хранение дросселей осуществляется в упаковке изготовителя в помещениях с естественной вентиляцией при температуре окружающего воздуха от 5 °С до 45 °С и относительной влажности 98 % при плюс 25 °С. В воздухе не должны присутствовать агрессивные примеси.

6.4 Срок хранения – 2 года, в упаковке изготовителя.

## Приложение А Габаритные размеры и масса дросселей



Сетевой дроссель			Моторный дроссель		
Модель	Размер, мм Ш x В x Г	Масса, кг	Модель	Размер, мм Ш x В x Г	Масса, кг
IDS-2K2-5,8-380	105x130x90	3	IDM-2K2-5,1-380	105x130x90	3
IDS-4K-10,5-380	105x130x90	3,3	IDM-4K-8,8-380	105x130x90	3
IDS-5K5-15,5-380	105x130x90	3,3	IDM-5K5-13-380	105x130x90	3
IDS-7K5-20,5-380	105x130x90	4	IDM-7K5-17-380	105x130x90	5,15
IDS-11K-26-380	155x155x115	4,7	IDM-11K-25-380	160x155x120	3,9
IDS-15K-35-380	165x150x115	5,45	IDM-15K-32-380	160x155x120	5,35
IDS-18K5-38,5-380	165x155x125	6,25	IDM-18K5-37-380	165x155x125	5,5
IDS-22K-46,5-380	165x155x125	9,7	IDM-22K-45-380	190x165x120	6,15
IDS-30K-62-380	165x155x135	11,3	IDM-30K-60-380	190x165x130	9,4
IDS-37K-76-380	205x170x145	11,5	IDM-37K-75-380	205x170x145	9,5
IDS-45K-92-380	205x135x165	14,6	IDM-45K-90-380	205x135x165	13,6
IDS-55K-113-380	205x165x160	18,8	IDM-55K-110-380	220x210x170	14,3
IDS-75K-157-380	220x210x170	19,8	IDM-75K-152-380	245x165x190	17,2

IDS-90K-180-380	245x220x170	21,2	IDM-90K-176-380	245x220x170	17,8
IDS-110K-214-380	245x220x170	21,2	IDM-110K-210-380	245x230x170	17,8
IDS-132K-256-380	245x225x175	26,8	IDM-132K-253-380	220x215x170	18,6
IDS-160K-305-380	285x245x175	27	IDM-160K-300-380	285x245x175	19,5
IDS-185K-344-380	285x240x180	34,5	IDM-185K-340-380	245x245x165	25
IDS-200K-383-380	285x285x220	41,5	IDM-200K-380-380	285x240x200	30,5
IDS-220K-425-380	310x310x205	41,5	IDM-220K-420-380	240x270x200	30,5
IDS-250K-484-380	285x275x230	46,5	IDM-250K-480-380	285x245x220	37,5
IDS-280K-543-380	285x275x230	46,5	IDM-280K-540-380	385x275x230	37,5
IDS-315K-605-380	230x285x230	46,5	IDM-315K-600-380	315x325x225	37,5
Примечание – Масса-габаритные характеристики дросселей могут отличаться в зависимости от партии выпуска.					



Россия, 305000, г. Курск, ул. Луначарского, 8