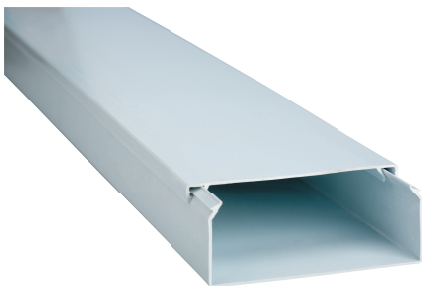


## Кабель-каналы магистральные ПВХ



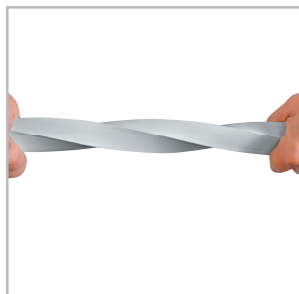
Магистральные кабель-каналы предназначены для прокладки информационных, силовых и слаботочных электрических коммуникаций открытого типа в офисных и жилых помещениях, производственных и административных зданиях.



### Преимущества

- высокая прочность и жесткость объединены в оптимальной пропорции;
- возможность монтажа при низких температурах (-15°C);
- стабильные свойства кабель-канала остаются в широком диапазоне температур;
- высокая стойкость к ультрафиолету;
- обладают высокими электроизоляционными свойствами;
- возможность быстрой модернизации и дополнения проводки.

### Особенности конструкции



Специальные добавки обеспечивают высокую пластичность: даже при сильных перегибах кабель-канал сохраняет эксплуатационные характеристики.



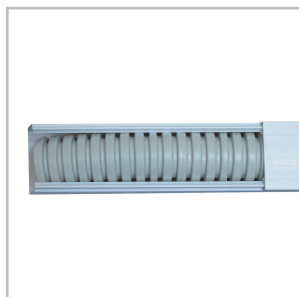
При коротком замыкании снижается к минимуму вероятность пожара, т.к. материал, из которого сделаны кабель-каналы КЭАЗ, не поддерживает горения.



Особенность материала, из которого изготовлен кабель-канал КЭАЗ, позволяет монтировать его при низких температурах (до -15°C).



Благодаря двойному замку, в сочетании с высококачественным материалом, крышка закрывается настолько плотно, что ее невозможно открыть с боков. Открыть крышку можно только с торца кабель-канала.



Двойной замок обеспечивает плотное соединение крышки кабель-канала с основанием, что позволяет укладывать внутри кабель-канала жесткие предметы (например, гофротрубу), а также производить монтаж кабель-канала на потолке.

## Структура условного обозначения

### Кабель-канал $X_1 X_2 - X_3 X_4$ мм-КЭАЗ

Кабель-канал	- Обозначение наименования изделия
$X_1 X_2$	- Обозначение ширины
$X_3 X_4$	- Обозначение высоты
мм	- Обозначение единицы измерения
КЭАЗ	- Торговая марка

Пример записи условного обозначения кабель-канала шириной 12 мм и высотой 12 мм торговой марки КЭАЗ:  
 Кабель-канал 12x12мм-КЭАЗ

## Технические характеристики

Наименование параметра	Значение параметра
Материал	Самозатухающий ПВХ
Огнестойкость	Не поддерживает горение
Диапазон рабочих температур	От -15°C до +60°C
Степень защиты	IP40

## Артикулы

Наименование	Размеры ШxВxД, мм	Артикул
Кабель-канал 12x12мм-КЭАЗ	12x12x2000	150550
Кабель-канал 15x10мм-КЭАЗ	15x10x2000	150551
Кабель-канал 16x16мм-КЭАЗ	16x16x2000	150552
Кабель-канал 20x10мм-КЭАЗ	20x10x2000	150553
Кабель-канал 25x16мм-КЭАЗ	25x16x2000	150554
Кабель-канал 25x25мм-КЭАЗ	25x25x2000	150555
Кабель-канал 40x16мм-КЭАЗ	40x16x2000	150556
Кабель-канал 40x25мм-КЭАЗ	40x25x2000	150557
Кабель-канал 40x40мм-КЭАЗ	40x40x2000	150558
Кабель-канал 60x40мм-КЭАЗ	60x40x2000	150559
Кабель-канал 100x40мм-КЭАЗ	100x40x2000	150560
Кабель-канал 100x60мм-КЭАЗ	100x60x2000	150561